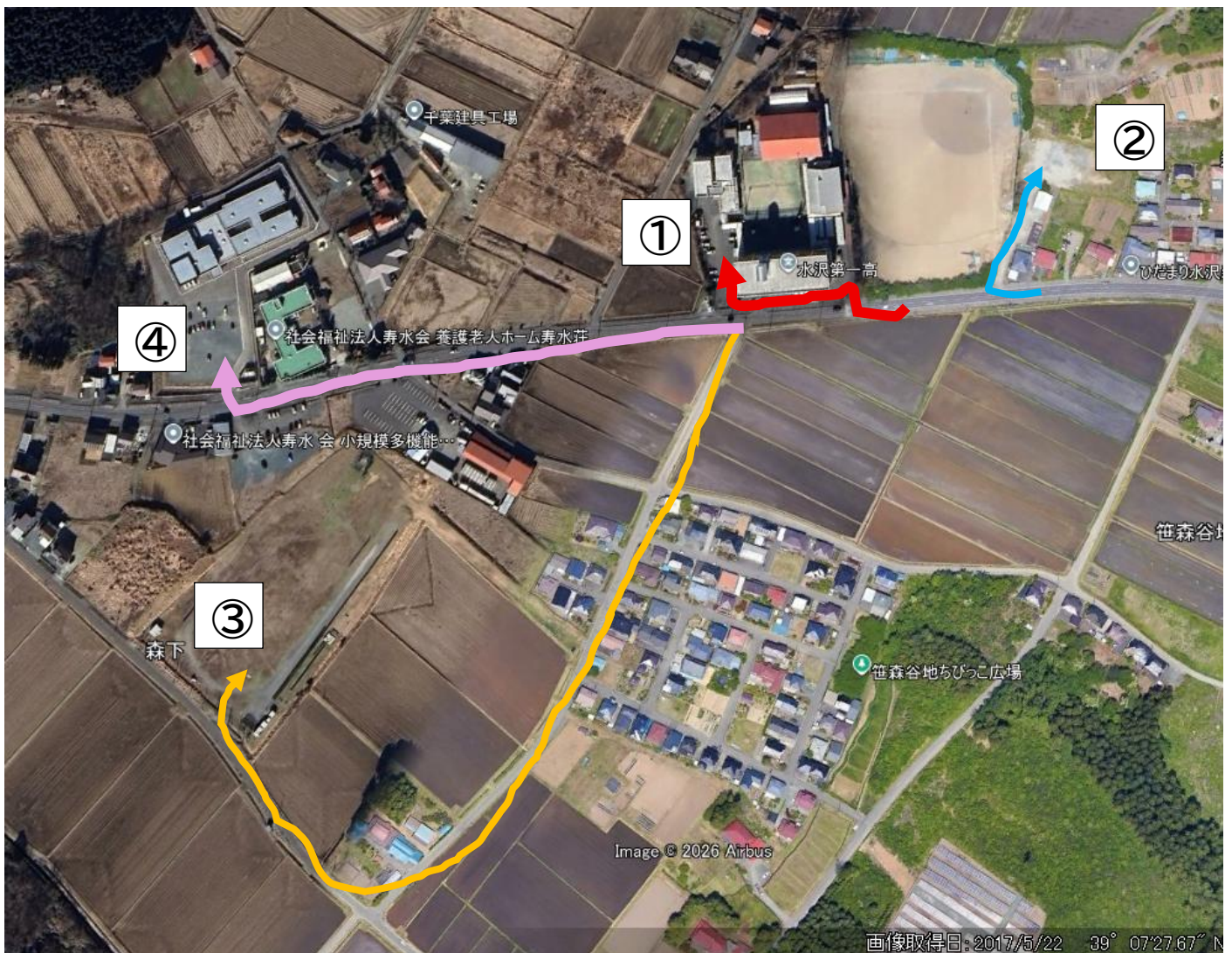


【来場にあたって】

(1) 駐車場の位置について



①の校舎脇部分は関係者専用の駐車場となります。一般の方は②（グラウンド脇の空き地）、③（第2グラウンド）に駐車してください。雨天等で③の地面が悪化したときには、④（特別養護老人ホーム寿水荘）に誘導する場合があります。なお校舎前の道路は交通量が多いため駐停車禁止とさせていただきます。路上での乗降もご遠慮ください。校舎前の道路を横断する場合は、ご面倒でも校舎前の横断歩道をわたってください。

【各教室参加の方へ】

◎陸上教室……陸上教室専用の受付をグラウンド脇の自転車置き場に設けます。開始15分ほど前までに受付を済ませ、シューズを履くなどの準備をしておいてください。雨天・グラウンド不良の場合は、体育館での開催となります。受付は他の教室と同じく、校舎1階図書室前で行います。屋内用シューズをご持参ください。

◎ゴスペル教室……校舎1階図書室前で開始15分ほど前までに受付を済ませてください。音楽室には受講者本人以外立ち入りできません（お子さま受講者の保護者付き添いは可）。

◎チョコレート教室……校舎1階図書室前で開始15分ほど前までに受付を済ませてください。材料費500円も受付で集めます。調理室には受講者本人以外立ち入りできません（お子さま受講者の保護者付き添いは可）。衛生管理上、専用の靴に履きかえていただきます。汚れても構わない服装でお越しください。エプロン、頭を覆う手ぬぐい（バンダナ）などは各自でご準備ください。

※校舎敷地内の自動販売機、お手洗いはご自由にお使いください